

## Fiche Technique Transparographe Géant

### Surface nécessaire pour implantation

Ouverture : 10m

Profondeur : 11 m (cas d'une façade au lointain) / 14m (cas d'un espace ouvert)

Hauteur : 4m

Sol plat et non accidenté

### Alimentation électrique

6 prises 220V 10/16 Amp mono sur disjoncteurs séparés

### Fournir impérativement

Sono 4 x 400 W

Lestage (type bordure de trottoir 80kg, quantité : 14 )

1 échelle de 4m

cales en bois

Barrière :

\* dans le cas d'une façade au lointain : 32 m de barrière, soit 16 barrières type Vauban  
+ 8 m de barrière de secours (soit 4 barrières type Vauban )  
(périmètre de sécurité agrandi en cas de risque de vent fort)

\* dans le cas d'un espace ouvert : 50 m de barrière, soit 25 barrières type Vauban

Habillage esthétique du barrière : type coton à gratter noir

Passage de câble : du point d'alimentation électrique à la zone barrière

2 personnes pour déchargement, montage et démontage

1 loge pour 3 personnes, le temps du montage et de l'exploitation

Stationnement pour un fourgon 20m<sup>3</sup>

### Temps de montage

- 1 journée (à 3 personnes + 2 personnes mises à disposition par l'organisateur)

- Réglages en condition d'exploitation (obscurité ) à J-1

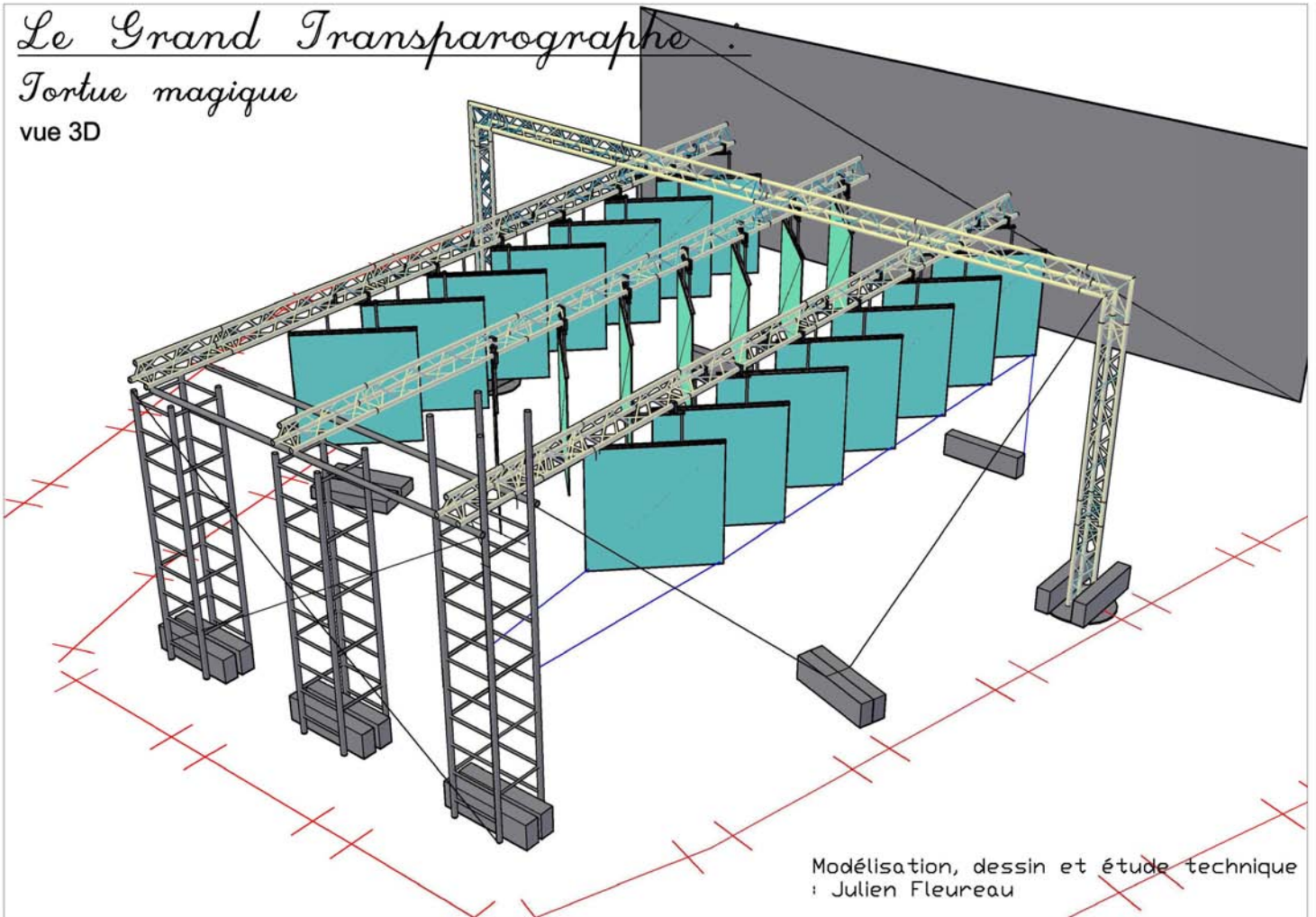
Le Transparographe étant en cours de fabrication, des modifications et ajouts sont à venir.

Modifiée le 31/01/13

# Le Grand Transparographe :

## Tortue magique

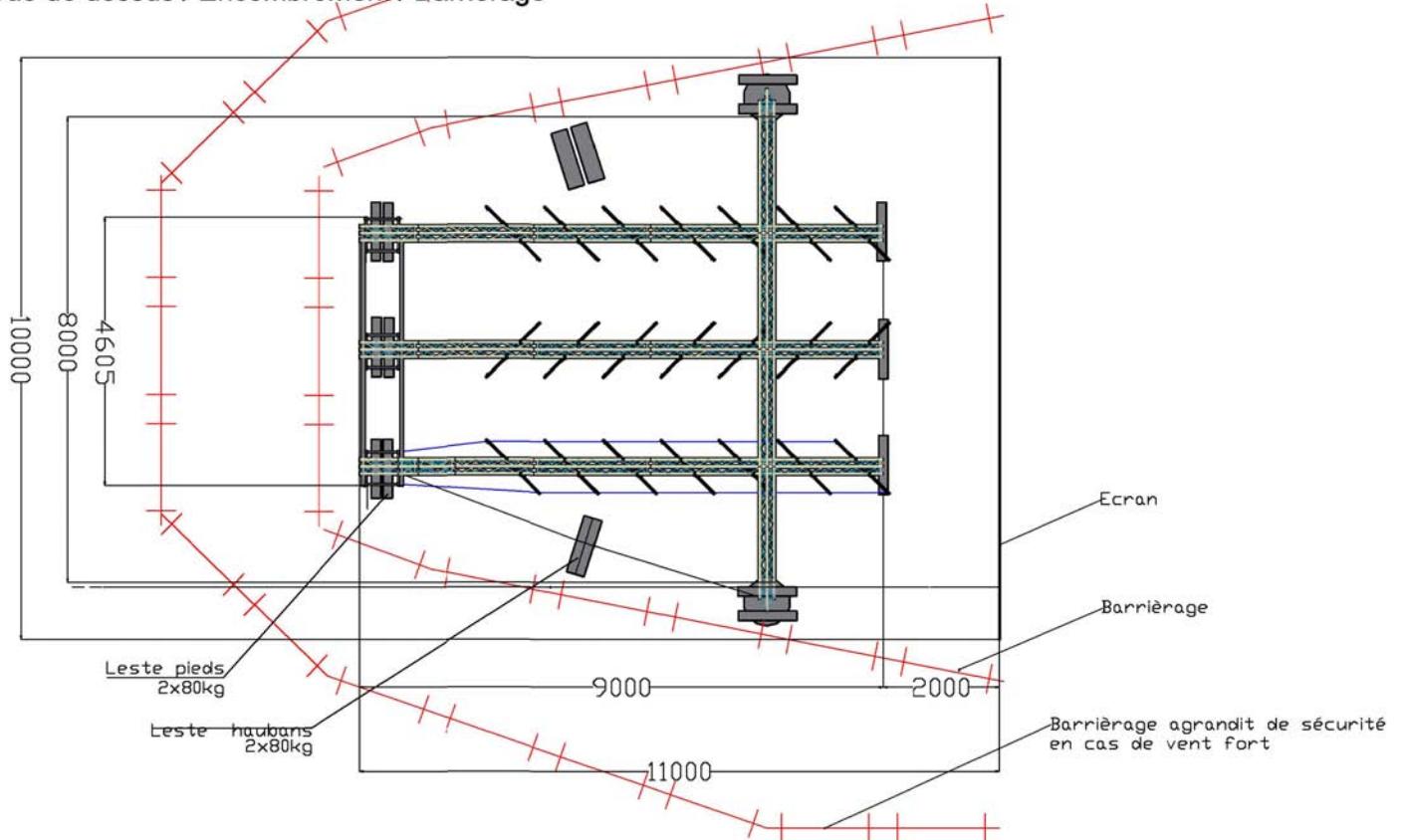
vue 3D



# Le Grand Transparographe :

## Tortue magique

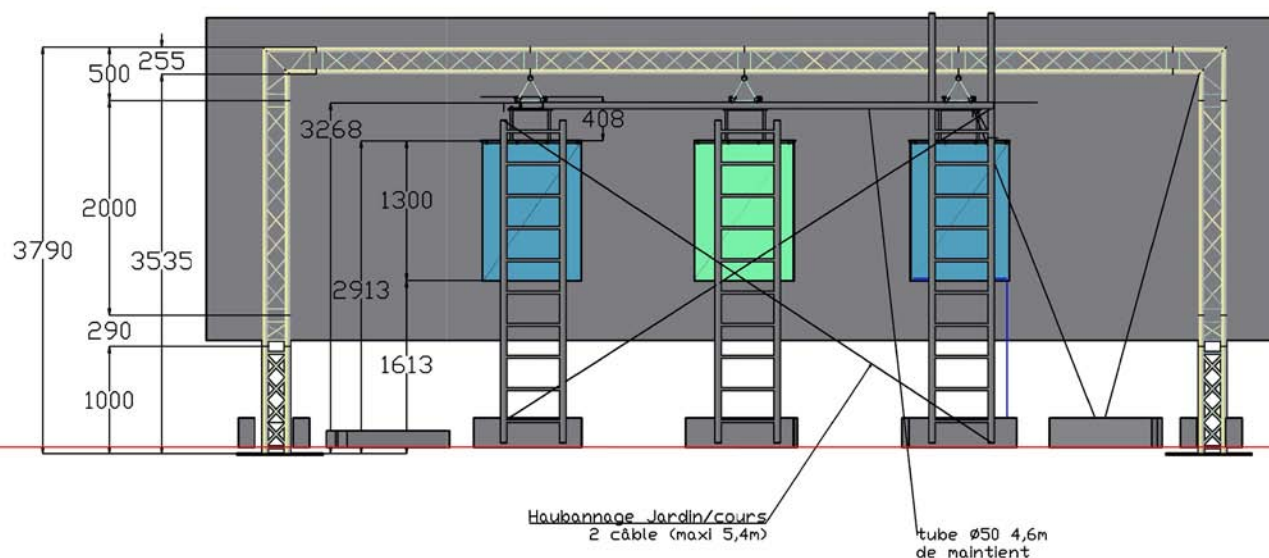
vue de dessus / Encombrement / Barrièrage



# Le Grand Transparographe :

## *Tortue magique*

vue de face



# Le Grand Transparographe :

## *Tortue magique*

vue de côté

